

Hemelwaterplan

Lichtervelde

Katrien Vanhove

6/02/2020

fluvius.
Tot bij u



Agenda

- Wat is een hemelwaterplan
- Waarom een hemelwaterplan
- Hoe werkt Fluvius
- Case Lichtervelde

Wat is een hemelwaterplan

fluvius.



Hemelwaterplan - Def



- **Definitie Coördinatiecommissie Integraal Waterbeleid (CIW):**
Instrument om een integrale ruimtelijke visie uit te werken om de economische, maatschappelijke en ecologische gevolgen van wateroverlast en verdroging te beperken en het grondgebied robuust te maken voor de gevolgen van klimaatverandering
→ Integrale benadering van diverse thema's op lange termijn
- **Visie** voor de gemeente dat in andere beleidsdomeinen moet geïntegreerd worden.

- **Hemelwaterplan = gebiedsdekkende visie**

“uitwerken van een integrale ruimtelijke visie over waar en hoe het hemelwater afkomstig van bestaande en geplande wegenis, woningen, (on)verharde oppervlakken kan worden ter plaatse gehouden, geïnfiltreerd en vertraagd afgevoerd en waar ruimte voor water moet gecreëerd worden”



Hemelwaterplan



Inhoud van een hemelwaterplan



Visie

- Vaststellen van criteria
- Draagvlak onderhouden van met partners
- Analyseren van aandachtspunten en problemen

Planning en Prio
Risicobeheer

- Bepalen van investeringsstrategieën
- Beslissingen omtrent risico's (mitigeren/vermijden)
- Prioriteiten van acties bepalen
- Oplossingen voorstellen

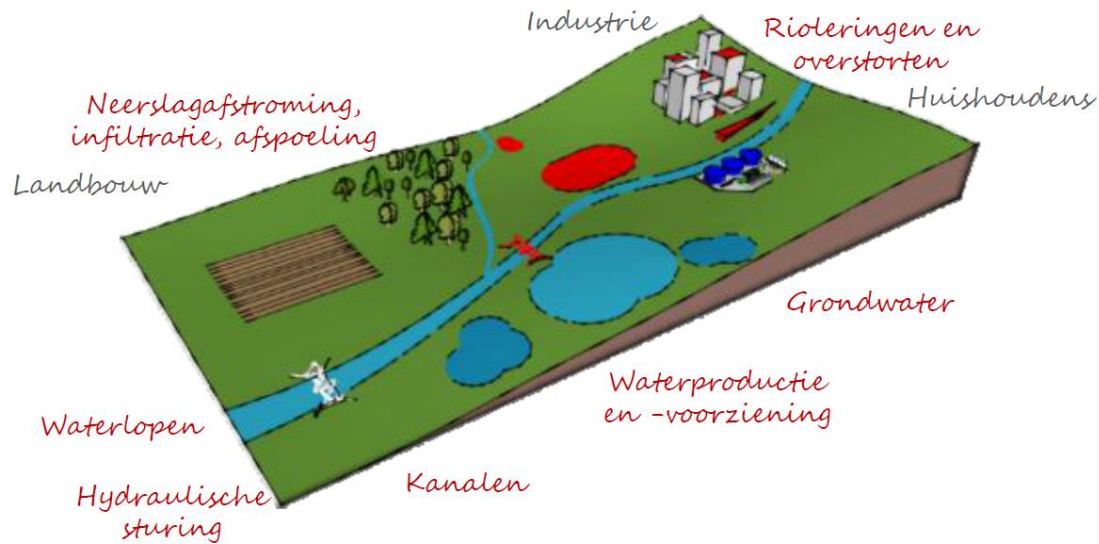
Investerings en onderhoud

- Bouwen
- Toewijzen van mensen en middelen
- Verzamelen van data
- Project management

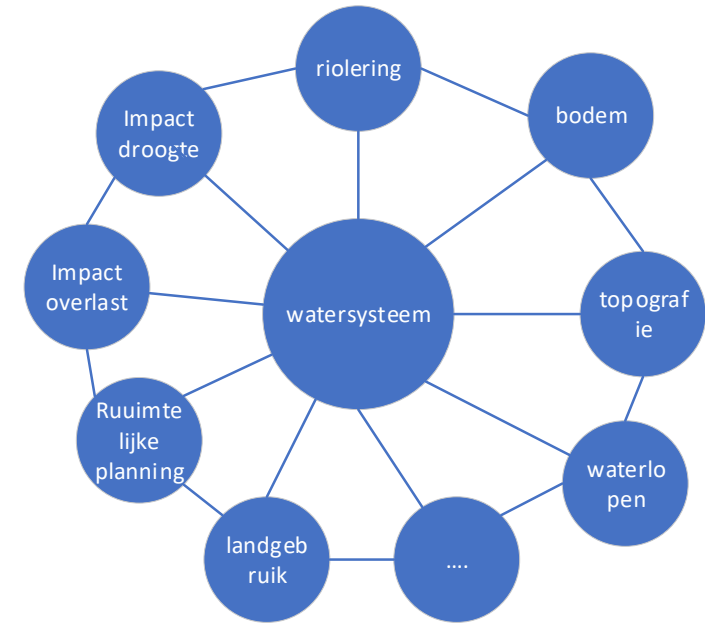
Hemelwaterplan – systeembenadering



Om het watersysteem goed te laten functioneren moet je het systeem kennen



Een hemelwaterplan is een basis voor een robuust en veerkrachtig (water)systeem in uw gemeente



gescheiden of niet



overstromingsrisico



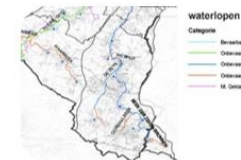
erosiebestrijding



grijswatercircuit



blauwe diensten



Grachtenplan



Droogteplan



...

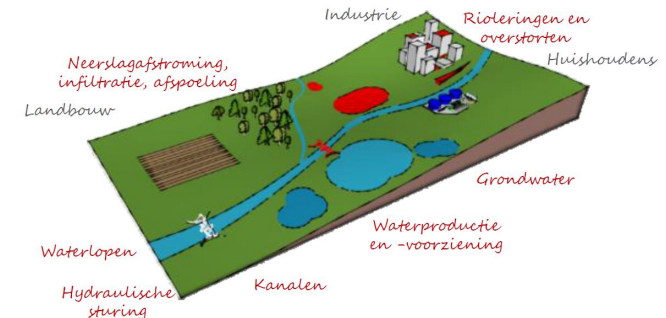
Waarom een hemelwaterplan

fluvius.



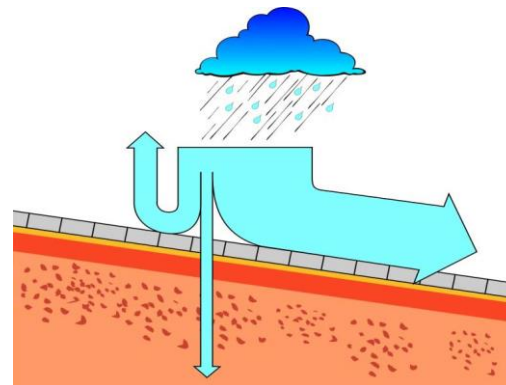
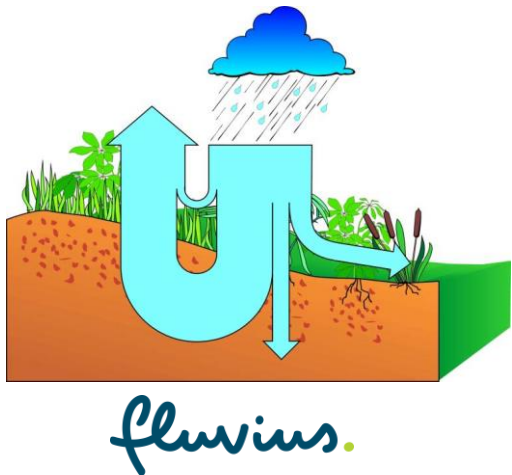
Waarom nu een hemelwaterplan

- Sense of urgency : de impact van klimaatsveranderingen zijn voelbaar
 - Droogte in de zomer
 - Hitte en hitte eilanden
 - Overlast en extremen
- Meenemen van toekomstige impact : oplossingen en acties inplannen voor de toekomst
- Middelen : het watersysteem met de juiste oplossingen zo snel mogelijk zo robuust mogelijk maken
- Methodiek van oplossingen
 - Systeemdenken
 - Oplossingen → probleem vermijden of impact van probleem oplossen



Waarom een hemelwaterplan in Vlaanderen

- Toenemende urbanisatie
- Toename in verharding
(laatste decennium: 6 ha/dag)
- Verandering waterhuishouding
(minder infiltratie , minder ruimte voor water, piekafvoer)



BETONRAPPORT VLAANDEREN

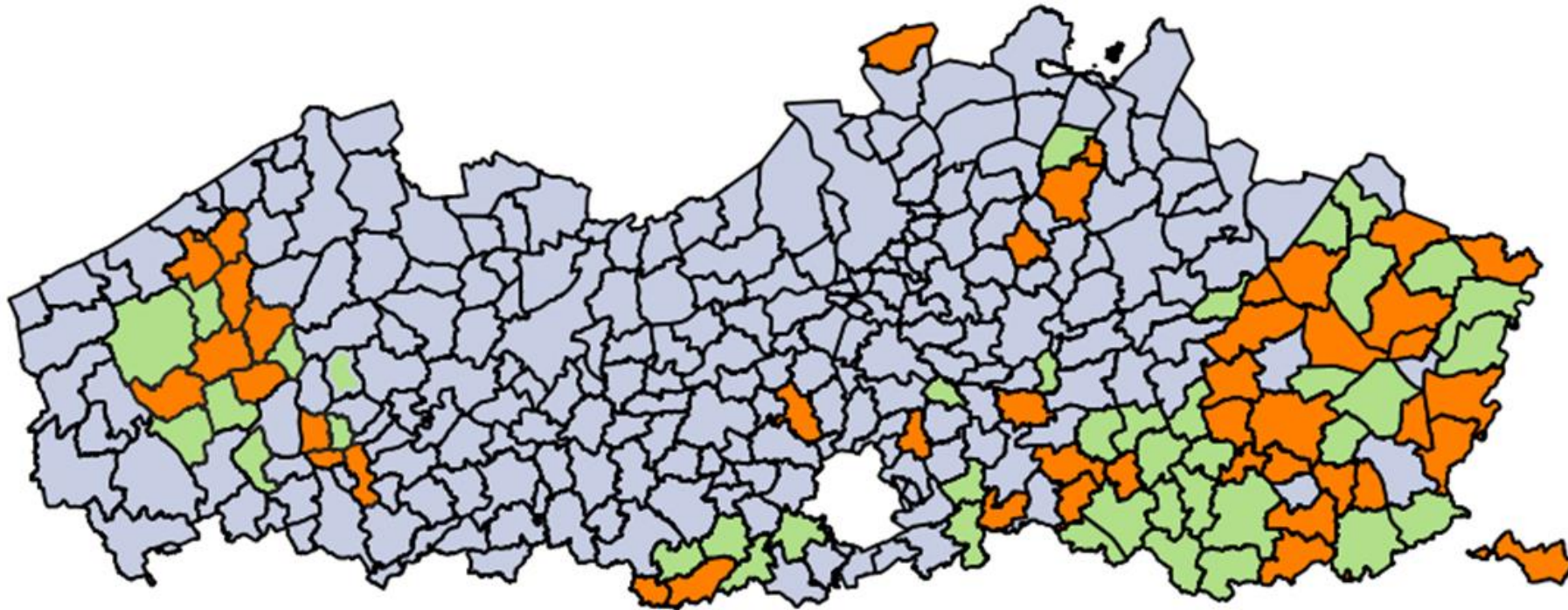





Hoe werkt Fluvius



fluvius.

Creatie van plannen



-  Opgestart
-  Gaan op termijn beginnen
-  Niet Fluvius



Ondersteuning door studiebureaus

- is noodzakelijk omwille van werkvolume
- coördinatie blijft in handen van Fluvius
- rol projectleider hemelwaterplannen (studiebureau)
 - Organiseren en modereren van vergaderingen
 - Samenbrengen en verwerken van de aangeleverde informatie en data
 - Informatie in kaart brengen
 - Analyse informatie
 - Uitwerken van de besproken visie, deelzones afbakenen
 - Opmaken rapport

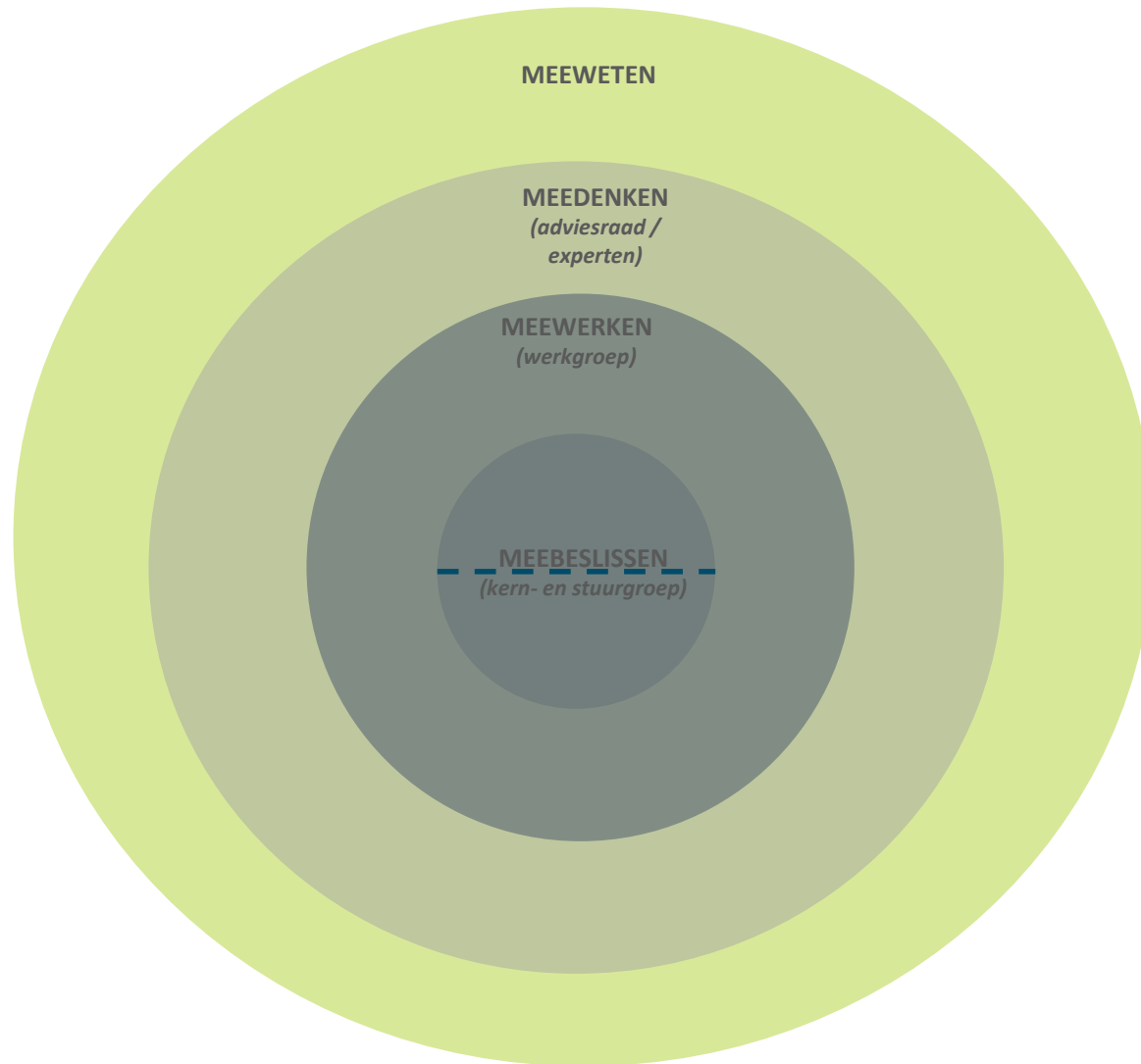
Hemelwaterplan = Partnership



- Succesvol als:
 - Goeie en open samenwerking tussen alle partners
- Noodzakelijk :
 - Terreinkennis van de watersystemen en knelpunten
 - Studies van watersystemen
 - De juiste partners met kennis van zaken

Vraagt inspanning van alle partners

Hemelwaterplan rollen



MEEBESLISSEN

- PL HWP
- Primair contactpersoon gemeente
- Bevoegd schepen of burgemeester

MEEWERKEN

- Provincie dienst waterlopen
- VMM dienst waterlopen
- Wateringen
- Bekkenssecretariaat
- Fluvius

MEEDENKEN

- Gemeentelijke diensten (technische dienst, milieu, ruimtelijke ordening, duurzaamheid)
- Erosiecoördinator
- Gecoro / milieuraad
- AWV
- Aquafin
- Drinkwatermaatschappij
- VMM ecologisch toezicht
- Vlaamse Waterweg
- VL Overheid, dep. Landbouw & Visserij
- VL Overheid, dep. Natuur en Bos
- VL Overheid, dep. Omgeving
- Vertegenwoordiger bedrijven
- Natuurpunt
- Regionale Landschappen
- Vlaamse Landmaatschappij

MEEWETEN

- Burgemeenten
- brandweer

Hemelwaterplan rollen

Kerngroep : Meebeslissen (projectleider en medewerker gemeente)

- Trekkers van het hemelwaterplan
- Beslissen wat er minstens in het hemelwaterplan komt
- Wie hiervoor geraadpleegd wordt.

Werkgroep : Meewerken

- Werkt mee aan de opbouw
- Levert een actieve bijdrage tijdens het de inventarisatie van de bestaande toestand en knelpunten, alsook tijdens de visievorming.

Adviesraad : Meedenken en adviseren

- Vervolledigt de werkgroep
- Verlenen op basis van hun expertise of gebiedskennis een relevant advies
- Koppelen de inhoud terug binnen hun eigen organisatie
- Via experten sessies per thema of gebied

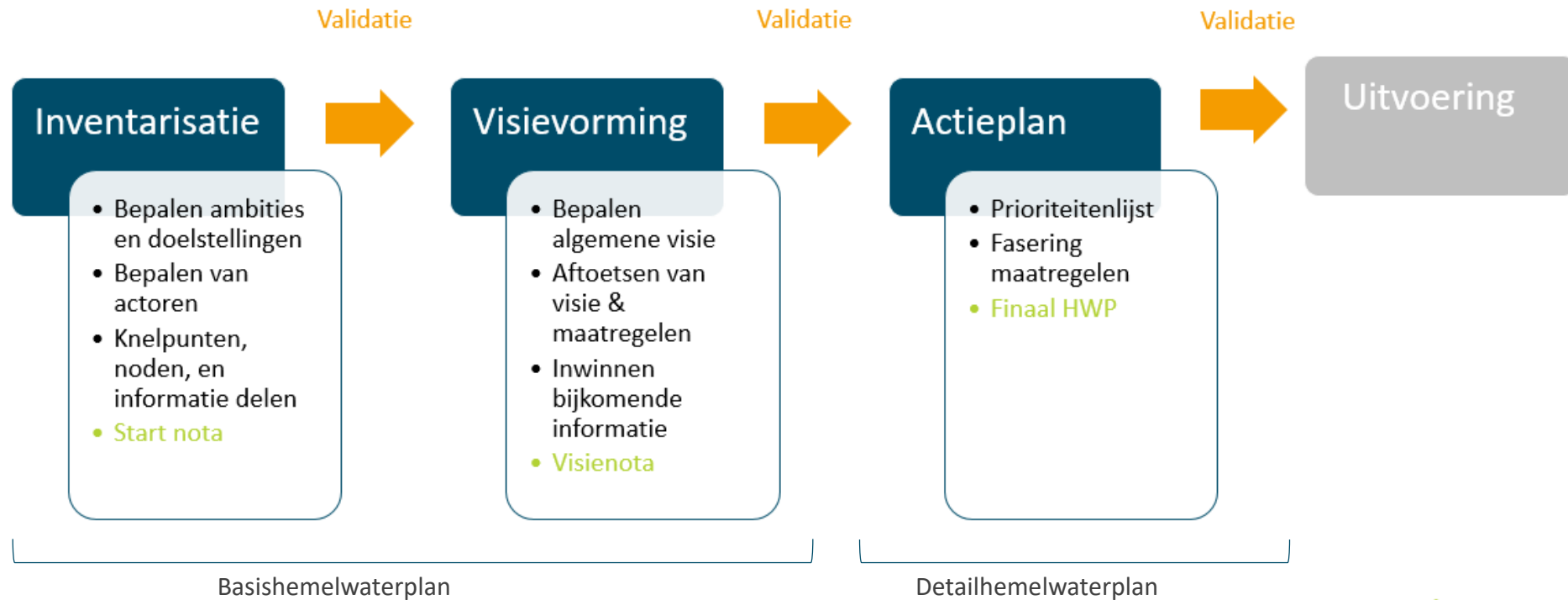
fluvius.



Hemelwaterplannen fasering

- Inventarisatie
- Visievorming en detaillering
- Actieplan en prioritering

Doorlooptijd: ±18 maand



Lichtervelde

fluvius.



Rolverdeling stakeholders



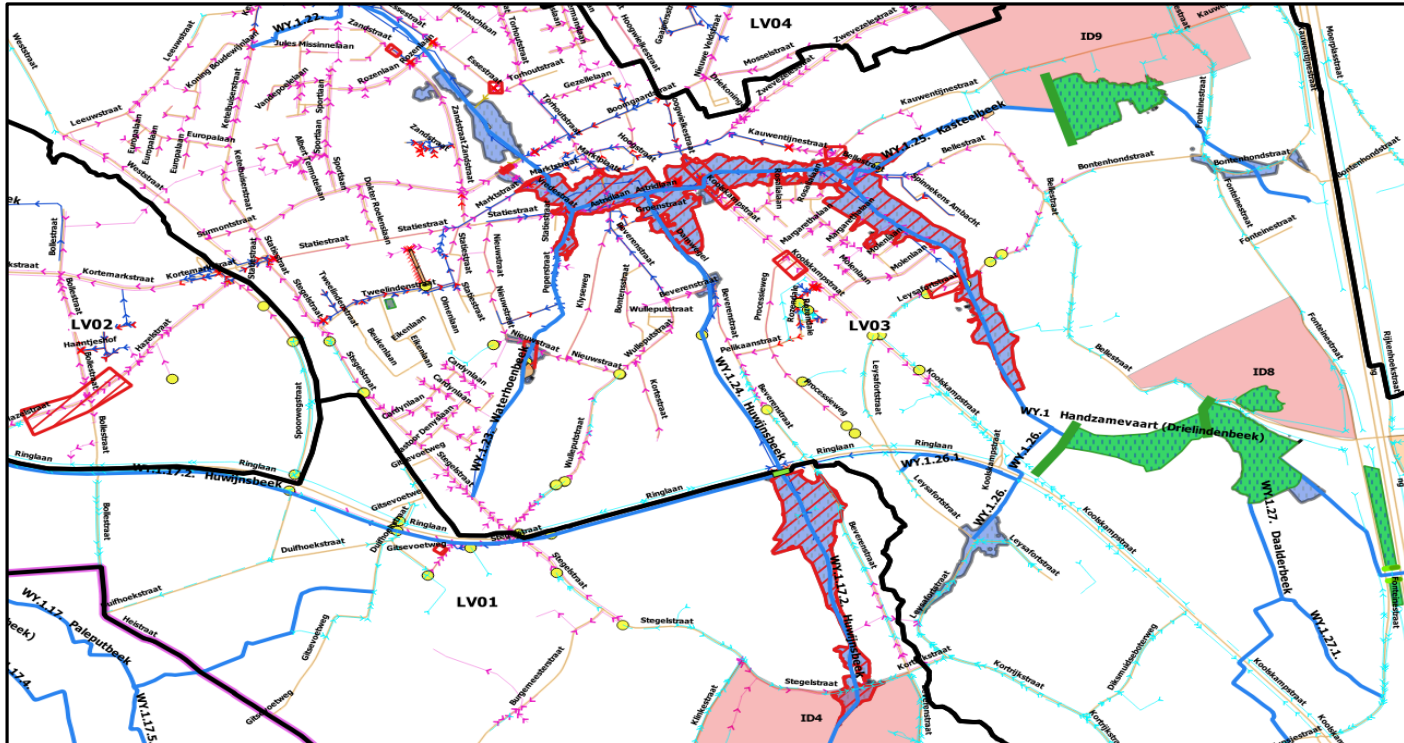
Werkgroep Lichtervelde

- Gemeente:
 - Burgemeester
 - Schepen Openbare Werken
 - Hoofd Technische Dienst
 - Stedenbouwkundig hoofdmedewerker
- Provincie – Dienst Waterlopen
- Fluvius
- AWV
- Inagro – Intergemeentelijke erosiecoördinator

Adviesraad Lichtervelde

- Aquafin
- VMM – ecologisch toezicht
- Bekkensecretariaten
- Naburige gemeenten

Inventarisatie

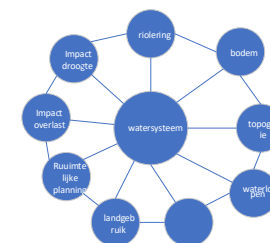


Om het watersysteem goed te laten functioneren moet je het systeem kennen

- Knelpunten
 - Wateroverlast
 - Inlaten

- Omgevingsanalyse
 - Waterlopen
 - Riolering
 - Grachten
 - Bestaande maatregelen
 - Buffers/GOG's
 - Bermen

- Juridische en planologische context

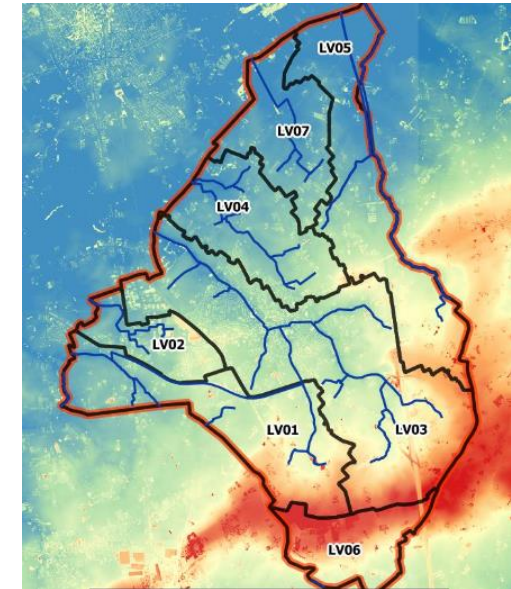


Visie opbouw

- Wat is er gebeurd qua maatregelen (is er bijsturing nodig ?)
- Wat is er in de toekomst gepland (hebben we genoeg rekening gehouden met hemelwater)
- Welke type knelpunten zijn er in de gemeente en hoe kijken de partners hiernaar/ zijn er plannen
 1. Inlaten die druk op het rioleringsstelsel veroorzaken
 2. Wateroverlast
 3. Erosie
 4. Droogte

In detail bekijken van de onderdelen van de watersystemen in deelgebieden

- Oplossingen bespreken en hieruit de visie van de partners distilleren
- Vermijden (ontharden), hergebruik, infiltratie, buffering, RWA assen



Visie vertalen naar maatregelen

1. Stedenbouwkundige voorschriften

-> ondersteunde maatregel: Stedenbouwkundig vastleggen dat er geen ondergrondse garages in effectief overstromingsgebied mogen

2. Afstroming vermijden

-> ondersteunde maatregel : Duidelijk beleid formuleren omtrent nieuwe verharding privé domein

=> Verordening/reglement opstellen

vb. dwarse goot die water afleidt naar groenzone, wadi of infiltratievoorziening

3. Vertraagde afvoer

-> uitvoerende maatregel: Optimalisatie grachtenstelsel/stuwconstructies

-> ondersteunde maatregel : Onderzoek opstellen waar waterlopen natuurlijk karakter kunnen terugkrijgen

4. Juridische procedures

-> ondersteunde maatregel : Juridisch bekijken hoe projecten het best gerealiseerd kunnen worden

5. Nieuwe RWA-assen

-> uitvoerende maatregel: Ontdubbelen RWA-afvoer Essestraat

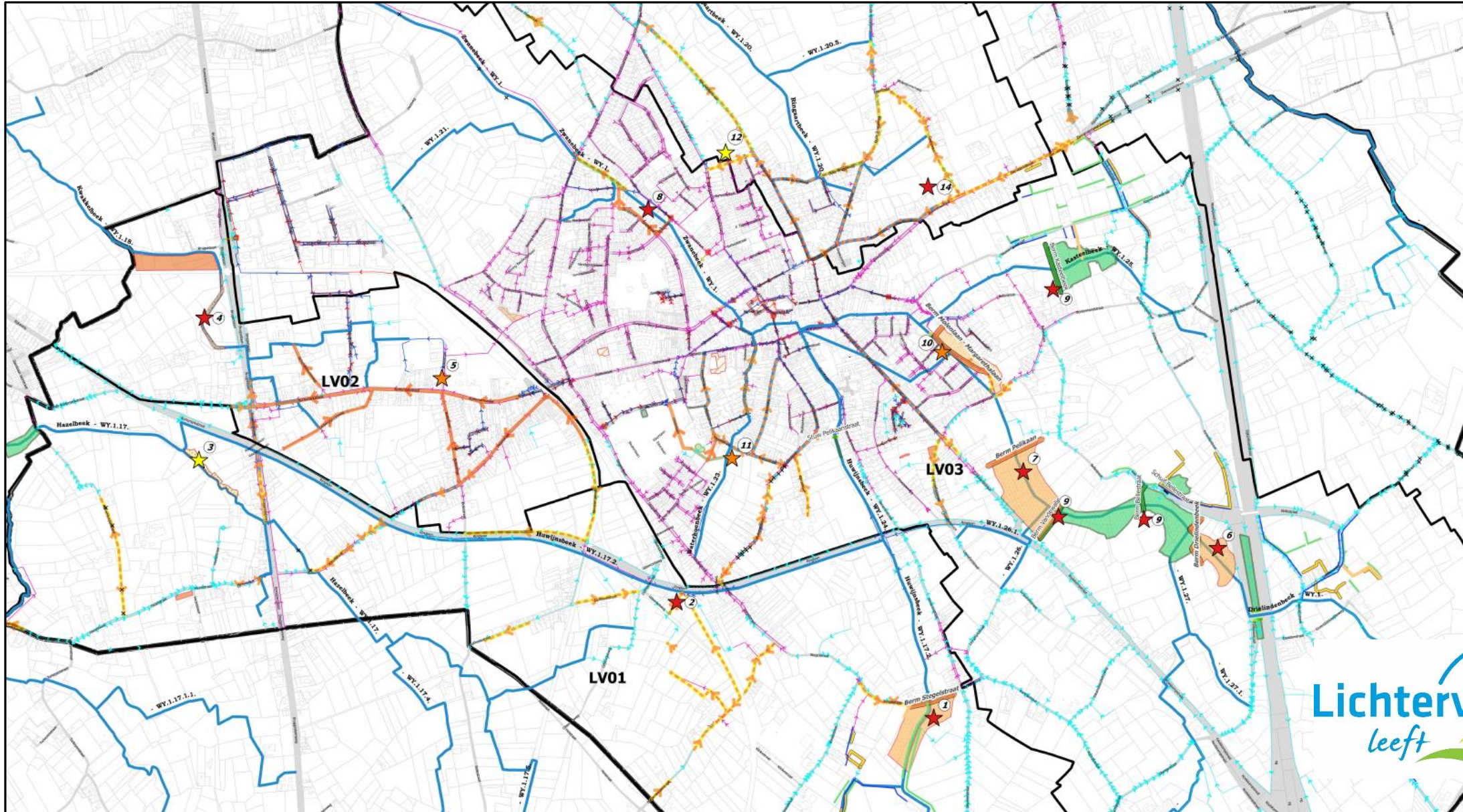


Visie vertalen naar maatregelen

- Optimalisatie reeds uitgevoerde maatregelen
-> ACTIE: Optimale stand schuiven berekend met SIRIO



Actiepuntenkaart Lichtervelde





Dank u wel voor uw aandacht

fluvius.
Tot bij u

