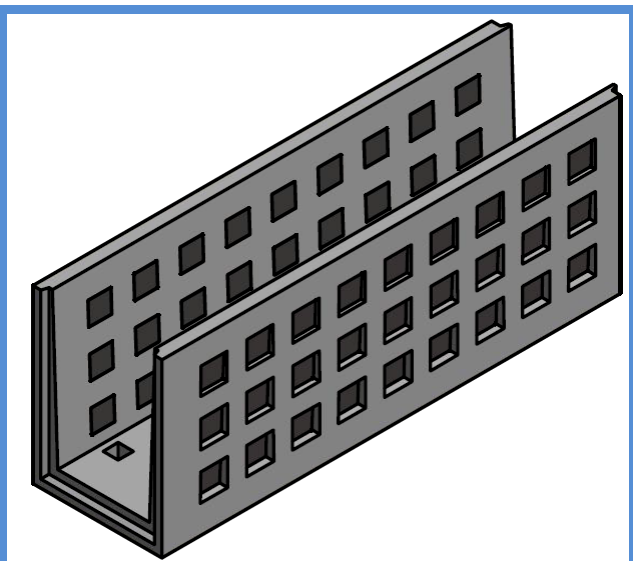




<b>Productnaam</b> INFILTRATIEKANAAL 60x100cm		<b>Leverancier</b> DE BONTE	
<b>Systeemnummering volgens KATERN Hemelwater VLARIO</b>	<b>B.2.c</b>	<a href="https://debonte.com/">https://debonte.com/</a>	
<b>Omschrijving van het systeem</b> U-kanaal in prefab beton voor buffering en infiltratie van hemelwater			
<b>Het systeem is gecertificeerd</b> <input checked="" type="checkbox"/> Ja <input type="checkbox"/> Neen <input type="checkbox"/> In aanvraag			
<b>Aard van de certificatie</b> <input checked="" type="checkbox"/> Benor <input type="checkbox"/> Andere:			
<b>Nuttige Infiltratie-oppervlakte in m<sup>2</sup> (1)</b>		0.41 m <sup>2</sup> per m in wand	
<b>Nuttig Buffervolume in m<sup>3</sup> (1)</b>		600 L per m	
<b>Producteigenschappen</b>			
<ul style="list-style-type: none"> <li>• Grachtelement in prefab beton volgens PTV 108</li> <li>• Lengte 3m</li> <li>• wanden voorzien van 18 infiltratieopeningen opgevuld met poreus beton per lopende meter</li> <li>• bodem voorzien van openingen</li> </ul>			
<b>Aandachtspunten bij plaatsing</b>			
<ul style="list-style-type: none"> <li>• te plaatsen op een waterdoorlatende fundering</li> <li>• Doorlatendheid bodem</li> <li>• grondwaterstand</li> <li>• Geotextiel niet noodzakelijk</li> </ul>			



\* Deze systeemkaart is louter indicatief met informatie aangeleverd door de leverancier. VLARIO streeft naar betrouwbaarheid van de informatie, waarvoor ze echter niet aansprakelijk kan worden gesteld. Voor het openbaar domein mogen enkel onder kwaliteitskeurmerk leverbare materialen toegepast worden.

(1) Volgens voorschriften "Code van goede praktijk voor ontwerp, aanleg en onderhoud van rioleringsystemen" van CIW en indien van toepassing