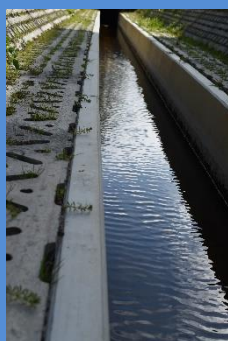




<b>Productnaam</b> U-KANAAL Type 195x60x60 cm		<b>Leverancier</b> Lithobeton nv
<b>Systeemnummering volgens KATERN Hemelwater VLARIO</b>	<b>B.2.d</b>	<a href="http://www.lithobeton.be">www.lithobeton.be</a> <a href="https://ltb.page/U-kanaal_195x60x60">https://ltb.page/U-kanaal_195x60x60</a>
<b>Omschrijving van het systeem</b> U-kanaal met infiltratieopeningen in prefabbeton als grachtversterking of grachtkanaal voor waterafvoer - type 195 x 60 x 60 cm.		
<b>Het systeem is gecertificeerd</b> <input type="checkbox"/> Ja <input checked="" type="checkbox"/> Neen <input type="checkbox"/> In aanvraag		
<b>Aard van de certificatie</b> <input type="checkbox"/> Benor <input type="checkbox"/> Andere:		
<b>Nuttige Infiltratie-oppervlakte in m<sup>2</sup> (1)</b>	± 0,63 m <sup>2</sup>	
<b>Nuttig Buffervolume in m<sup>3</sup> (1)</b>	± 0,718 m <sup>3</sup> of +- 718 l	
<b>Producteigenschappen</b> <ul style="list-style-type: none"> <li>• U-kanaal in prefabbeton met infiltratieopeningen op bodem en wanden in gewapend zelfverdichtende beton.</li> <li>• Afmetingen : lengte: 195 cm – breedte: 60cm – hoogte: 60cm</li> <li>• Dekplaten kunnen worden voorzien.</li> <li>• Dikte dekplaat afhankelijk van type belasting.</li> </ul>		
<b>Aandachtspunten bij plaatsing</b> <ul style="list-style-type: none"> <li>• Via een tand en groef-verbinding worden de elementen probleemloos tegen elkaar geplaatst.</li> <li>• De grachtelementen worden op een waterdoorlatende fundering geplaatst.</li> <li>• De kanaalelementen zijn aan te brengen op een waterdoorlatend geotextiel om grondinspoeling via de infiltratieopeningen te voorkomen.</li> </ul>		



\* Deze systeemkaart is louter indicatief met informatie aangeleverd door de leverancier. VLARIO streeft naar betrouwbaarheid van de informatie, waarvoor ze echter niet aansprakelijk kan worden gesteld. Voor het openbaar domein mogen enkel onder kwaliteitskeurmerk leverbare materialen toegepast worden.

(1) Volgens voorschriften "Code van goede praktijk voor ontwerp, aanleg en onderhoud van rioleringsystemen" van CIW en indien van toepassing